



Alinhavando o papel de Gerente de Produto

Augusto Rückert
Product Manager @ Aegro

Bom dia
TDC Floripa



Augusto Rückert

Product Manager @ Aegro

[linkedin.com/in/augustoruckert](https://www.linkedin.com/in/augustoruckert)
@ruckert

**meetup
de produto**



gráfica

2005 - 2007



CtrlP

ead

2007 - 2009



Nuted

2011



UAB

com.
digital

2006 - 2007



Facfar/UFRGS

2009 - 2011



Bloco

2011 - 2014



Miriade

produto

2011 - 2017



OpServices

2017



Zap

2017 - 2018



Grupo Zap

2019



Aegro

An aerial photograph of a combine harvester working in a lush green field. The harvester is positioned diagonally, moving from the upper right towards the lower left. It is actively harvesting, with a large plume of green chaff being blown out from its rear. The word "Aegro" is superimposed in the center of the image in a large, white, sans-serif font. The entire image has a monochromatic green color scheme.

Aegro

An aerial photograph of a combine harvester working in a lush green field. The harvester is positioned diagonally, moving from the upper right towards the lower left. The field is a vibrant green, and the harvester's long auger is visible extending to the right. The overall scene is bathed in a green light, creating a monochromatic effect.

Contribuir para a
felicidade do produtor rural,
da **sua família** e dos **seus**
funcionários.





Temos Vagas!
Porto Alegre e Piracicaba
Engenharia, Mkt, CS e Vendas

<https://jobs.kenoby.com/aegro>

Prontos para falar sobre
Gestão de Produtos

Prontos para falar sobre

Gestão de Produtos

&

Impressão digital

Educação a distância

Comunicação digital

Mercado imobiliário

Monitoramento de infra

Produção Agrícola

Prontos para falar sobre
Gestão de Produtos

&

~~Impressão digital~~

~~Educação a distância~~

~~Comunicação digital~~

~~Mercado imobiliário~~

~~Monitoramento de infra~~

~~Produção Agrícola~~

Prontos para falar sobre
Gestão de Produtos
&
Confecção de Roupas

Onde você estava Augusto?

Onde você estava Augusto?

*"Filho, explica pra mãe o
que tu faz no trabalho."*

A woman with long, wavy blonde hair is shown from the chest up. She is wearing a long-sleeved, high-necked dress covered in red sequins. Her right hand is raised to her hair, and she has a skeptical or questioning expression on her face. The background consists of a wall with a repeating diamond-shaped pattern on the left and a shimmering, blue, sequined curtain on the right. The overall lighting is bright and colorful.

Are you kidding me?



"Afinal, o que tu faz?"

Are you kidding me?



"Afinal, o que tu faz?"

Are you kidding me?



"Afinal, o que tu faz?"
Gerente de Produto

Are you kidding me?



"Afiml, o que tu faz?"

Gerente de Produto
Visão & Estratégia

Are you kidding me?

A woman wearing a light-colored hijab and a dark, patterned top is looking directly at the camera with a questioning expression. The background is a solid dark purple color. The text is overlaid on the image in white and yellow.

"Afinal, o que tu faz?"

Gerente de Produto
Visão & Estratégia
Roadmap & Backlog

Are you kidding me?

"Afinal, o que tu faz?"

Gerente de Produto

Visão & Estratégia

Roadmap & Backlog

Blá

Are you kidding me?

"Afinal, o que tu faz?"

Gerente de Produto

Visão & Estratégia

Roadmap & Backlog

Blá

Blá

Are you kidding me?

"Afiml, o que tu faz?"

Gerente de Produto

Visão & Estratégia

Roadmap & Backlog

Blá

Blá

Blá

Are you kidding me?

BLA, BLA, BLA.



BLA, BLA, BLA.

memegenerator.es

Are you kidding me?



BLA, BLA, BLA

BLA, BLA, BLA.

BLA, BI

BLA! BI

BLA, BLA, BLA

BLA, BLA, BLA.

BLA, BLA, BLA.

BLA, BI

BLA, BLA, BLA.

A, BLA, BLA.

BLA, BLA

BLA, BLA, BLA.

BLA, BLA, BLA.

BLA, BLA, BLA

BLA, BLA, BLA.

BLA, BLA

BLA, BLA, BLA.

BLA, BLA, BLA.

BLA, BLA, BLA.

BLA, BLA, BLA.

BLA, BLA, B

A, BLA, BLA.

A, BLA, BLA.

BLA, BLA, BLA.

BLA, BLA, BLA.

LA, BLA, B

BLA, BLA, BLA.

BLA, BLA, BLA.

BLA, BLA, BLA.

BLA, BLA, BLA.

BLA, BLA, BLA.

BLA, BLA, BLA.

BLA, BLA, BLA.

BLA, BLA, BLA.

BLA, BLA, BLA.

BLA, BLA, BLA.

BLA, BLA, BLA.

BLA, BLA, BLA.

BLA, BLA, BLA.

BLA, BLA, BLA.

BLA, BLA, BLA.

BLA, BLA, BLA.

BLA, BLA, BLA.

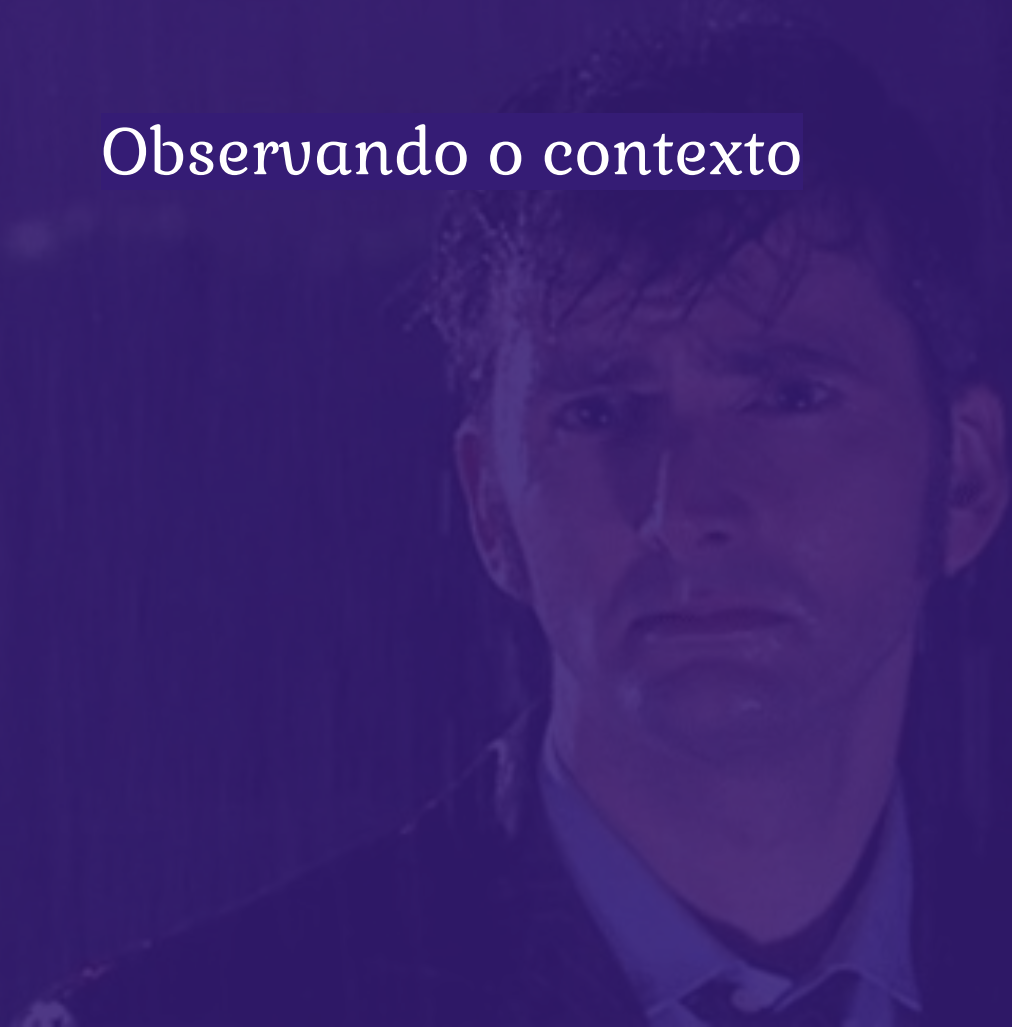
BLA, BLA, BLA.

BLA, BLA, BLA.

BLA, BLA, BLA.

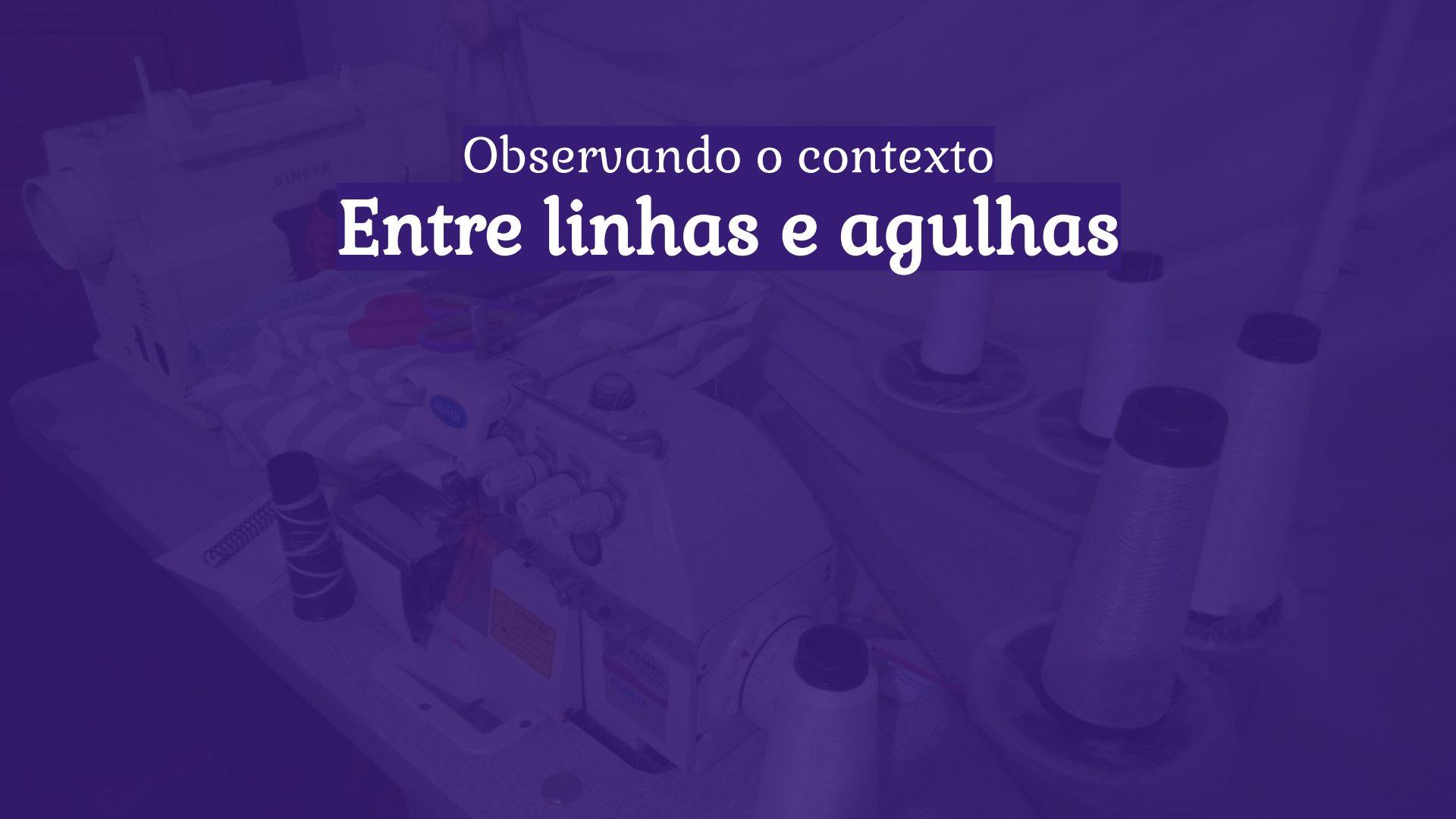


Observando o contexto



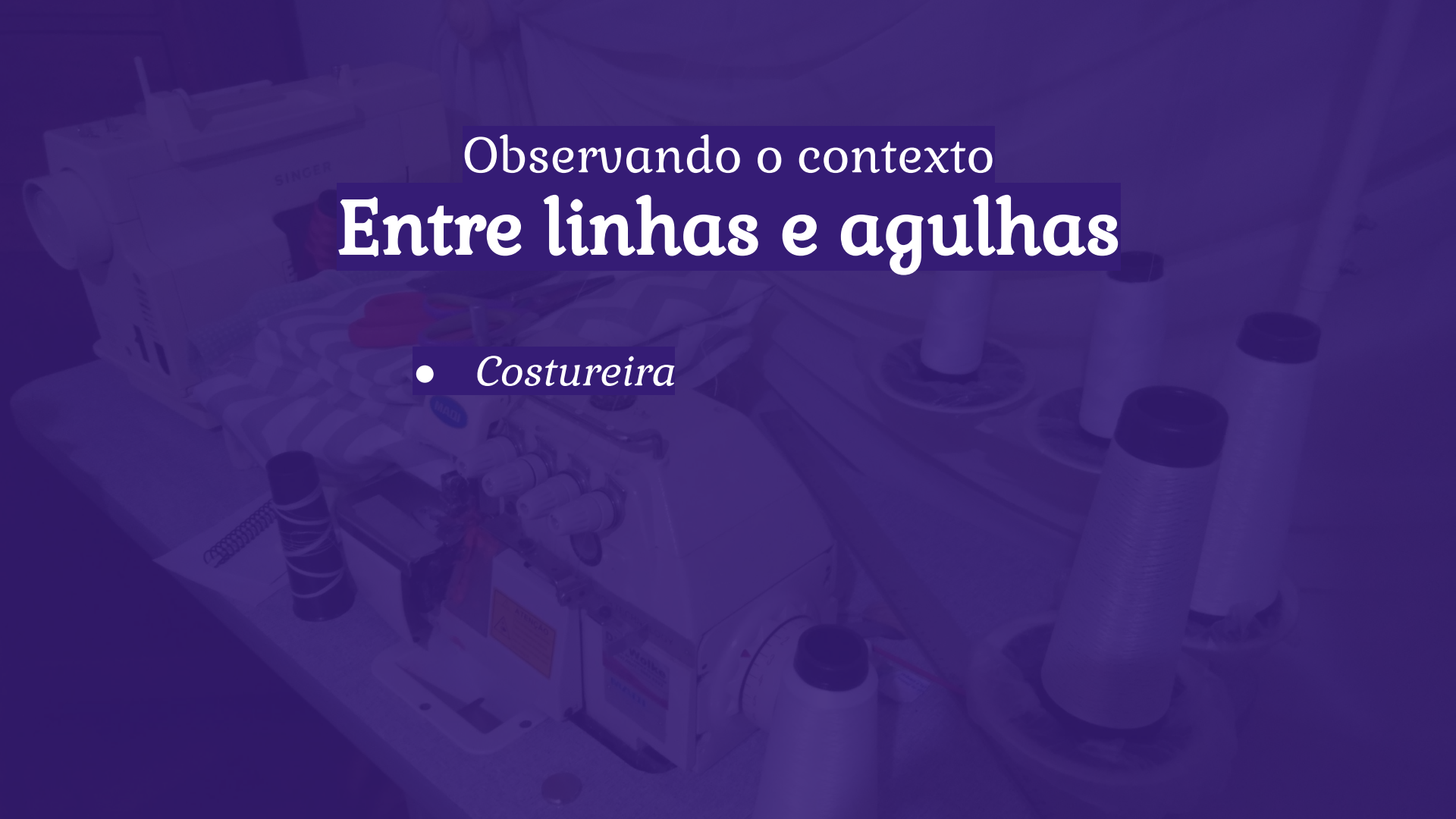
Observando o contexto





Observando o contexto

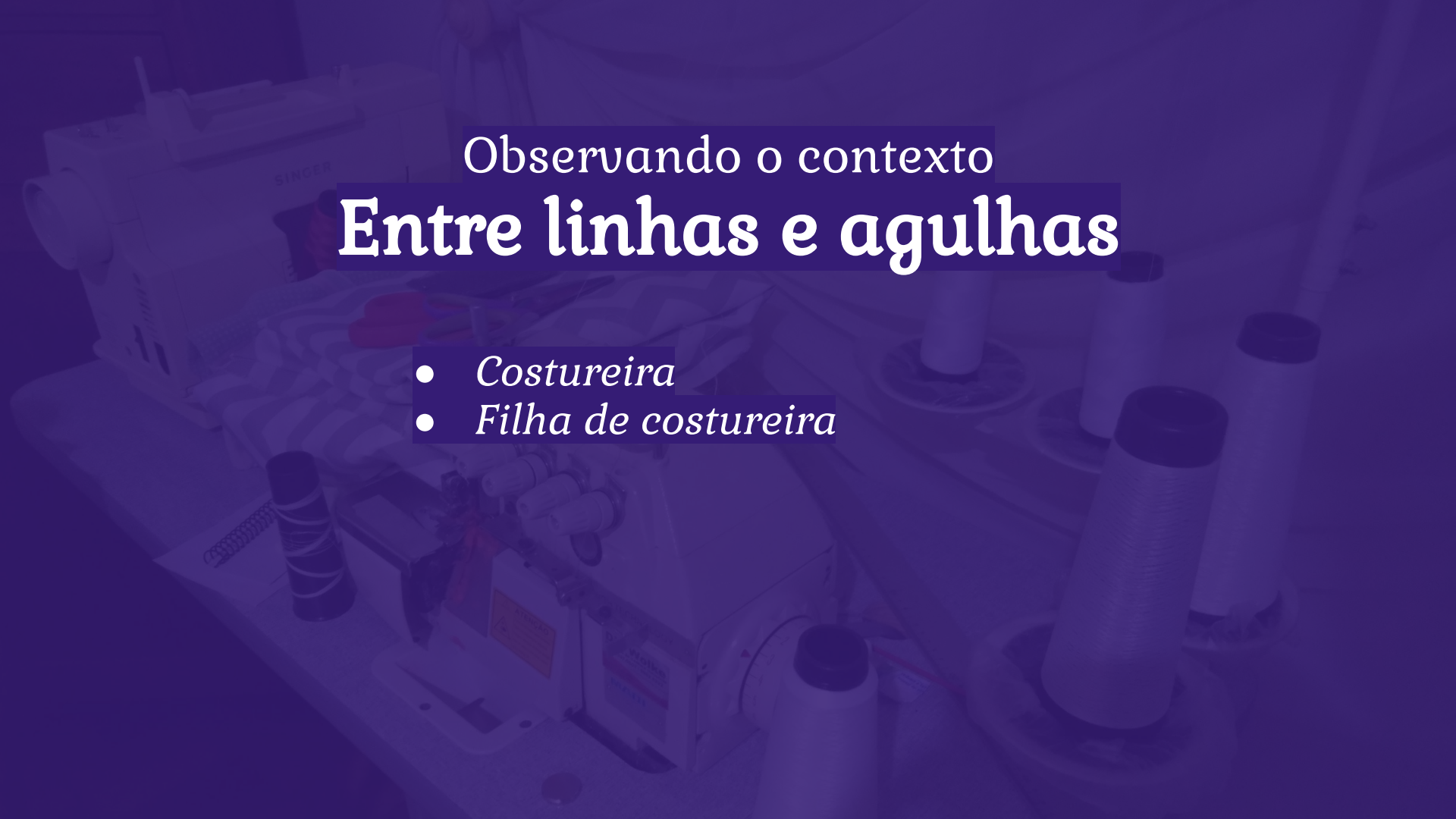
Entre linhas e agulhas



Observando o contexto

Entre linhas e agulhas


- *Costureira*



Observando o contexto

Entre linhas e agulhas

- *Costureira*
- *Filha de costureira*



Observando o contexto

Entre linhas e agulhas

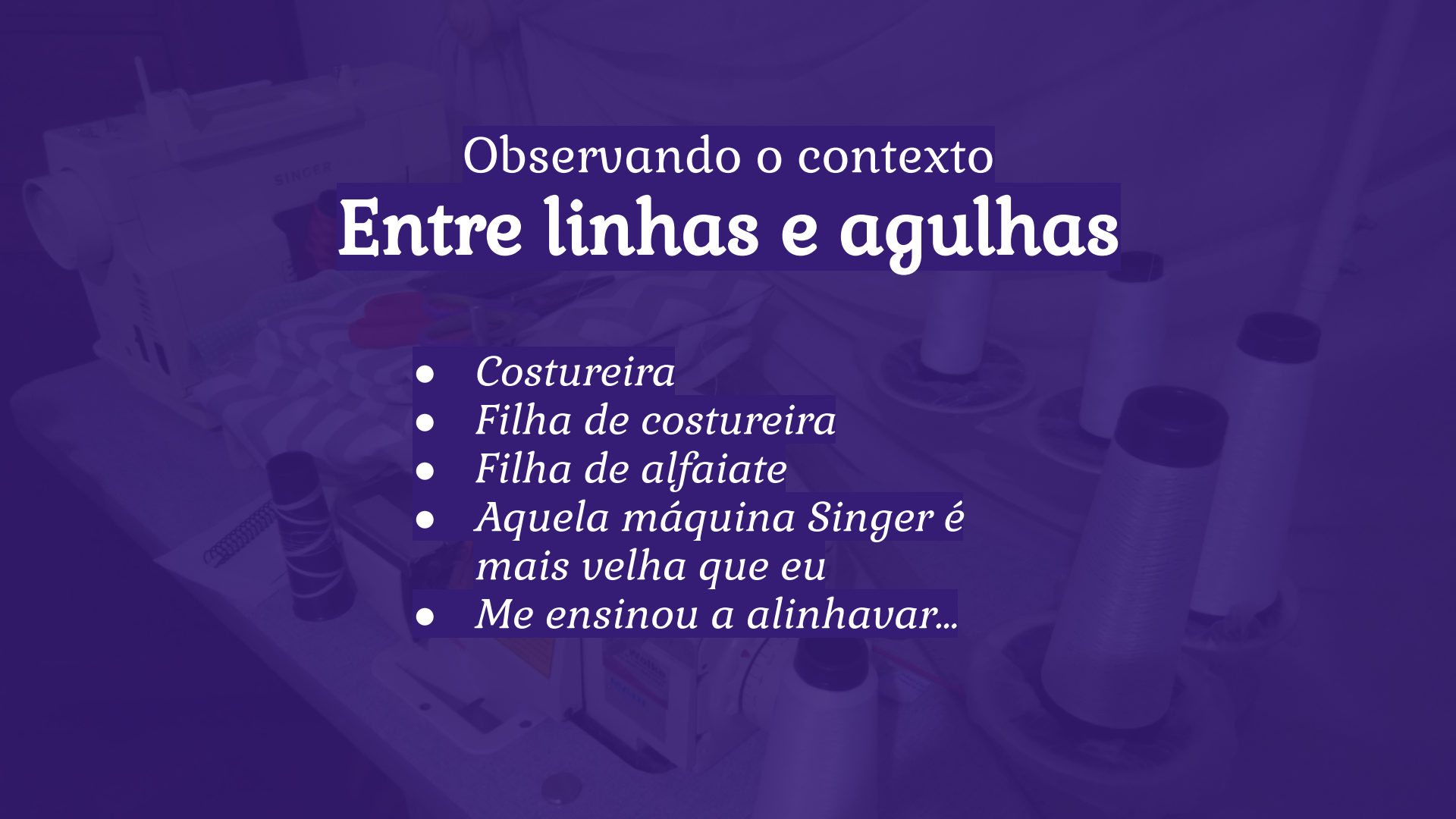
- *Costureira*
- *Filha de costureira*
- *Filha de alfaiate*



Observando o contexto

Entre linhas e agulhas

- *Costureira*
- *Filha de costureira*
- *Filha de alfaiate*
- *Aquela máquina Singer é mais velha que eu*



Observando o contexto

Entre linhas e agulhas

- *Costureira*
- *Filha de costureira*
- *Filha de alfaiate*
- *Aquela máquina Singer é mais velha que eu*
- *Me ensinou a alinhar...*

A medium shot of Tom Hanks sitting on a blue couch. He is wearing a dark grey suit jacket over a black button-down shirt. He has a slightly pained or exasperated expression on his face, with his mouth slightly open and his eyes looking to the right. His hands are raised in front of him, palms facing forward, in a gesture of explanation or emphasis. The background consists of a grey, ornate, carved wall panel on the left and a dark wood panel with a red inset on the right. The lighting is soft and studio-like.

Just wait

Alinhavar: v.t.

- *Ajustar ou coser provisoriamente com pontos largos o que depois deverá ser cosido com ponto miúdo e definitivo; apontoar.*
- *Traçar os lineamentos gerais de; esboçar, delinear.*
- *Apresentar como pretexto.*

Alinhavar: v.t.

- *Ajustar ou coser provisoriamente com pontos largos o que depois deverá ser cosido com ponto miúdo e definitivo; apontoar.*
- *Traçar os lineamentos gerais de; esboçar, delinear.*
- *Apresentar como pretexto.*

Eita!

Um Alinhavar

- Ajustar o que depois deverá ser ~~definitivo~~
- Traçar os lineamentos gerais
- Apresentar como pretexto

Just wait



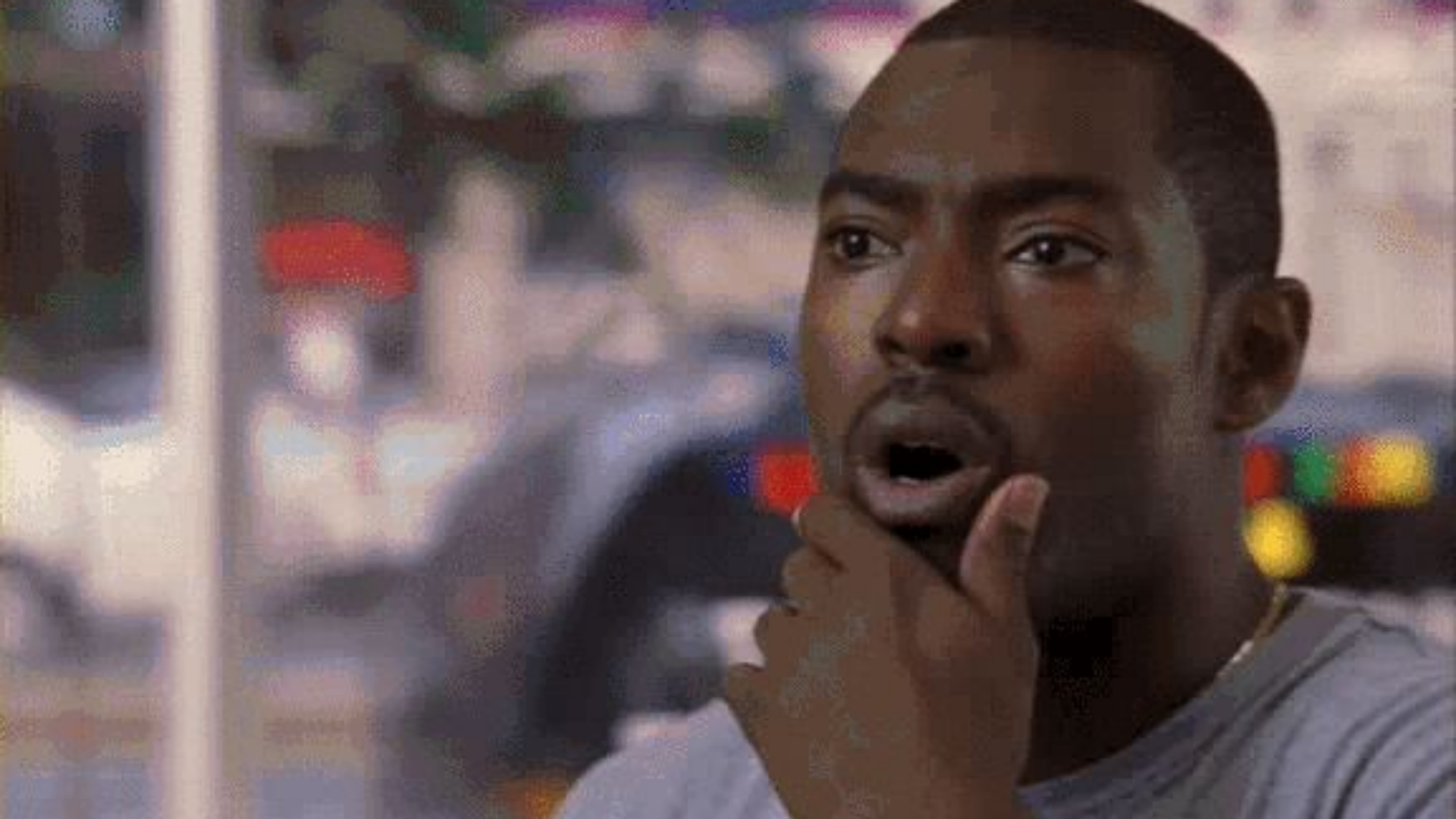
Voltando ao contexto

Entre linhas e agulhas

- *Costureira*
- *Filha de costureira*
- *Filha de alfaiate*
- *Aquela máquina Singer é mais velha que eu*
- *Me ensinou a alinhar...*

Me ensinou a alinhar..







Tanto para coser quanto para gerenciar um produto
precisamos saber

Tanto para coser quanto para gerenciar um produto
precisamos saber



Modelagem

Tanto para coser quanto para gerenciar um produto
precisamos saber



Modelagem



Corte

Tanto para coser quanto para gerenciar um produto
precisamos saber




Modelagem



Corte



Costura

A man with dark hair and a light beard, wearing a dark blue suit, a green shirt, and a blue patterned tie, is sitting on a blue couch. He is looking slightly to his right with a neutral expression. In the background, there is a wall with ornate silver-colored patterns and a dark wood panel. A black mug with the 'The Tonight Show' logo is visible on the couch in front of him. The text 'I HAVE GREAT INSTINCTS...' is overlaid at the bottom of the image.

I HAVE GREAT INSTINCTS...

Conhecimento #1

Modelagem



I HAVE GREAT INSTINCTS...

planejar

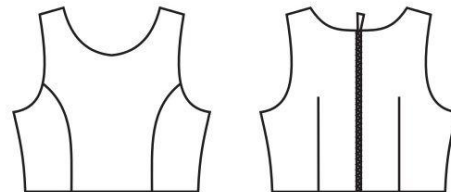
dimensionar

adaptar

I HAVE GREAT INSTINCTS...

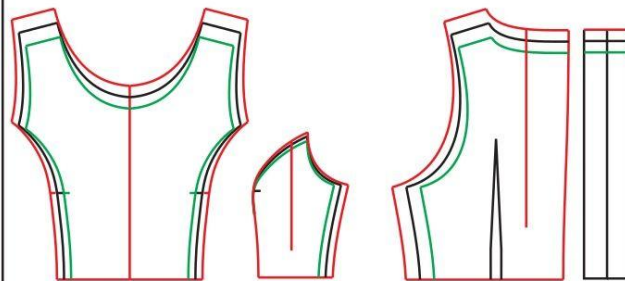
Modelagem Bidimensional / Plana

DESENHO:



MOLDE BLUSA CROPPED

TAMANHO: 36/40/44



SUGESTÃO DE TECIDO: TRICOLINE COM ELASTANO
SARJA COM ELASTANO
PIQUET

AVIAMENTO: ZÍPER DE 35CM COM TERMINAL
TERMINAL PARA TAMANHOS 36/40

PREPARAÇÃO:

FECHAR AS PEÇAS CENTRAIS COM LATERAIS
FECHAR AS PENCES NA PEÇA DAS COSTAS

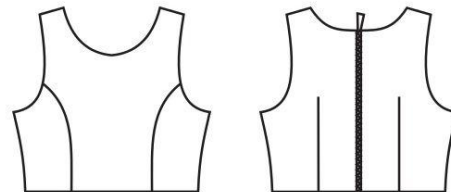
MONTAGEM:

UNIR OMBROS
COSTURAR DECOTE UNIDO PEÇAS INTERNAS E EXTERNAS
COSTURAR AS CAVAS REVIRAR A PEÇA
FECHAR AS LATERAIS SEPARADAMENTE DAS PEÇAS INTERNAS COM EXTERNAS
EMBUTIR A BARRA E COSTURAR REVIRAR A PEÇA
MONTAR O ZÍPER NA PEÇA DAS COSTAS
APLICAR ACABAMENTO INTERNO DO ZÍPER

Modelagem Bidimensional / Plana

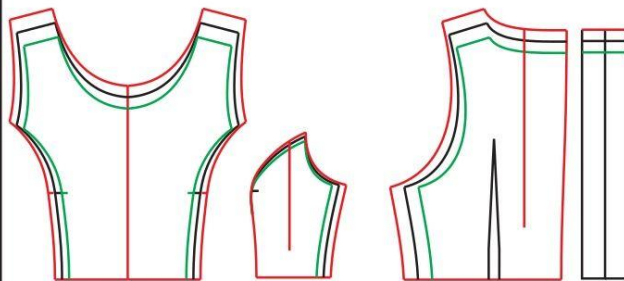
- Transferir ideias fantásticas para planos factíveis

DESENHO:



MOLDE BLUSA CROPPED

TAMANHO: 36/40/44



SUGESTÃO DE TECIDO: TRICOLINE COM ELASTANO
SARJA COM ELASTANO
PIQUET

AVIAMENTO: ZÍPER DE 35CM COM TERMINAL
TERMINAL PARA TAMANHOS 36/40

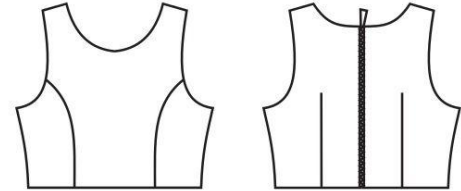
PREPARAÇÃO:
FECHAR AS PEÇAS CENTRAIS COM LATERAIS
FECHAR AS PENCES NA PEÇA DAS COSTAS

MONTAGEM:
UNIR OMBROS
COSTURAR DECOTE UNIDO PEÇAS INTERNAS E EXTERNAS
COSTURAR AS CAVAS REVIRAR A PEÇA
FECHAR AS LATERAIS SEPARADAMENTE DAS PEÇAS INTERNAS COM EXTERNAS
EMBUTIR A BARRA E COSTURAR REVIRAR A PEÇA
MONTAR O ZÍPER NA PEÇA DAS COSTAS
APLICAR ACABAMENTO INTERNO DO ZÍPER

Modelagem Bidimensional / Plana

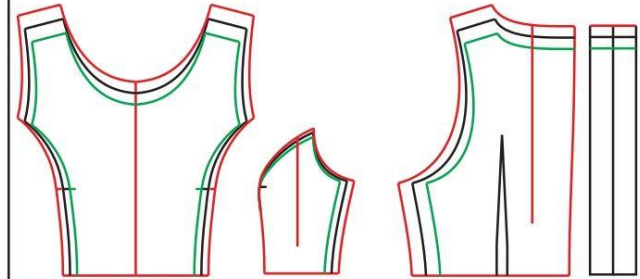
- Transferir ideias fantásticas para planos factíveis
- Especificar em uma linguagem comum

DESENHO:



MOLDE BLUSA CROPPED

TAMANHO: 36/40/44



SUGESTÃO DE TECIDO: TRICOLINE COM ELASTANO
SARJA COM ELASTANO
PIQUET

AVIAMENTO: ZÍPER DE 35CM COM TERMINAL
TERMINAL PARA TAMANHOS 36/40

PREPARAÇÃO:

FECHAR AS PEÇAS CENTRAIS COM LATERAIS
FECHAR AS PENCES NA PEÇA DAS COSTAS

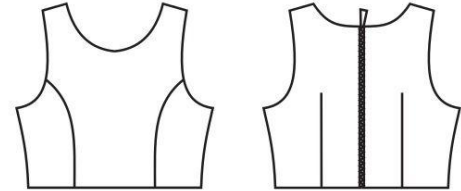
MONTAGEM:

UNIR OMBROS
COSTURAR DECOTE UNIDO PEÇAS INTERNAS E EXTERNAS
COSTURAR AS CAVAS REVIRAR A PEÇA
FECHAR AS LATERAIS SEPARADAMENTE DAS PEÇAS INTERNAS COM EXTERNAS
EMBUTIR A BARRA E COSTURAR REVIRAR A PEÇA
MONTAR O ZÍPER NA PEÇA DAS COSTAS
APLICAR ACABAMENTO INTERNO DO ZÍPER

Modelagem Bidimensional / Plana

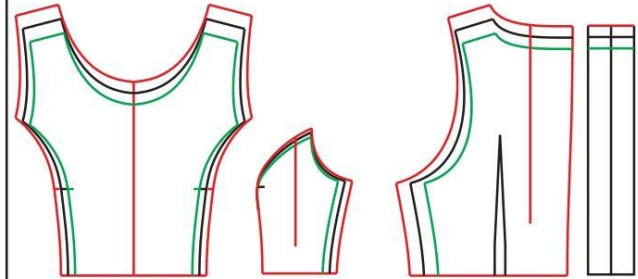
- **Transferir** ideias fantásticas para planos factíveis
- **Especificar** em uma linguagem comum
- **Definir o molde** conhecendo as limitações e a escala

DESENHO:



MOLDE BLUSA CROPPED

TAMANHO: 36/40/44



SUGESTÃO DE TECIDO: TRICOLINE COM ELASTANO
SARJA COM ELASTANO
PIQUET

AVIAMENTO: ZÍPER DE 35CM COM TERMINAL
TERMINAL PARA TAMANHOS 36/40

PREPARAÇÃO:
FECHAR AS PEÇAS CENTRAIS COM LATERAIS
FECHAR AS PENCES NA PEÇA DAS COSTAS

MONTAGEM:
UNIR OMBROS
COSTURAR DECOTE UNIDO PEÇAS INTERNAS E EXTERNAS
COSTURAR AS CAVAS REVIRAR A PEÇA
FECHAR AS LATERAIS SEPARADAMENTE DAS PEÇAS INTERNAS COM EXTERNAS
EMBUTIR A BARRA E COSTURAR REVIRAR A PEÇA
MONTAR O ZÍPER NA PEÇA DAS COSTAS
APLICAR ACABAMENTO INTERNO DO ZÍPER



Modelagem

Tridimensional / Moulage



Modelagem Tridimensional / Moulage

- **Modelar** com base em uma realidade complexa



Modelagem Tridimensional / Moulage

- **Modelar** com base em uma **realidade complexa**
- **Testar antes** de definir qual o **desenho final**



Modelagem Tridimensional / Moulage

- **Modelar** com base em uma **realidade complexa**
- **Testar antes** de definir qual o **desenho final**
- **Validar** contra alguma realidade, não confiando só na capacidade de planificar





Tanto para coser quanto para gerenciar um produto
precisamos saber



Modelagem



Corte



Costura

Tanto para coser quanto para gerenciar um produto
precisamos saber



Modelagem



Corte



Costura



Conhecimento #2

Corte



conhecer as partes

eliminar o desnecessário

trabalhar os recursos

Corte Aproveitamento



Corte

Aproveitamento

- **Conhecer** as partes, o tecido, sua trama, seu viés, seu comportamento



Corte

Aproveitamento

- **Conhecer** as partes, o tecido, sua trama, seu viés, seu comportamento
- **Aprender a usar** o tecido para cumprir os objetivos



Corte

Aproveitamento

- **Conhecer** as partes, o tecido, sua trama, seu viés, seu comportamento
- **Aprender a usar** o tecido para cumprir os objetivos
- **Priorizar** para caber; escolher as peças certas **para começar**







Tanto para coser quanto para gerenciar um produto
precisamos saber



Modelagem



Corte



Costura

Tanto para coser quanto para gerenciar um produto
precisamos saber




Modelagem



Corte



Costura



Ugh shit! Mmmm, AHH.

Conhecimento #3

Costura



Ugh shit! Mmmm, AHH.



unir as partes

formatar a experiência

focar no resultado

Ugh shit! Mmmm, AHH.

Costura
Alinhavar



Ugh shit! Mmmm,

Costura Alinhavar

- Juntar as partes, mostrar o todo



Ugh shit! Mmmm,

Costura Alinhavar

- Juntar as partes, mostrar o todo
- Demonstrar o **resultado** possível



Ugh shit! Mmmm,

Costura Alinhavar

- Juntar as partes, mostrar o todo
- Demonstrar o **resultado** possível
- **Prototipar**, Simular, MVPar



Ugh shit! Mmmm, mmmm



Costura Chular



Costura Chulear

- **Costurar para durar, não desfiar**
 - Produto
 - Pessoas
 - Processos



Costura Chulear

- **Costurar para durar, não desfilar**
 - Produto
 - Pessoas
 - Processos
- **Gerar coesão e consistência**



Costura Chulear

- **Costurar para durar, não desfiar**
 - Produto
 - Pessoas
 - Processos
- **Gerar coesão e consistência**
- **Qualidade é seu trabalho também**





Tanto para coser quanto para gerenciar um produto
precisamos saber



Modelagem



Corte



Costura

Tanto para coser quanto para gerenciar um produto
precisamos saber



Modelagem



Corte



Costura

A woman with short black hair is looking into a large, ornate mirror. She is holding a black mobile phone to her ear with her right hand. Her expression is one of concern or worry. In the background, another woman with long black hair is looking towards the camera with a neutral expression. The scene is dimly lit, with the primary light source coming from the mirror's reflection.

Oh God! I look so...

Tanto para coser quanto para gerenciar um produto
precisamos saber



Modelagem



Corte



Costura

Oh God! I look so...

Habilidades de um líder

Ben Horowitz



Modelagem



Corte



Costura

Oh God! I look so...

Habilidades de um líder

Ben Horowitz



Articular a visão



Corte



Costura

Oh God! I look so...

Habilidades de um líder

Ben Horowitz



Articular a visão



Alinhar
interesses



Costura

Oh God! I look so...

Habilidades de um líder

Ben Horowitz



Articular a visão



Alinhar interesses



Atingir a visão

Oh God! I look so...

Habilidades de um líder

Ben Horowitz



Articular a visão



**Alinhar
interesses**



**Atingir a
visão**

Oh God! I look so...

Precisamos lembrar da realidade



Precisamos lembrar da realidade
Mesmo que seja azeda



Precisamos lembrar da realidade
Mesmo que seja azeda

- O PM/Costureiro(a) não é o cliente/usuário

Precisamos lembrar da realidade

Mesmo que seja azeda

- O PM/Costureiro(a) não é o cliente/usuário
- O PM/Costureiro(a) muitas vezes não é o estrategista/estilista

Precisamos lembrar da realidade

Mesmo que seja azeda

- O PM/Costureiro(a) não é o cliente/usuário
- O PM/Costureiro(a) muitas vezes não é o estrategista/estilista
- O PM/Costureiro(a) tem pouco *hard power* e muita responsabilidade

Precisamos lembrar da realidade

Mesmo que seja azeda

- O PM/Costureiro(a) não é o cliente/usuário
- O PM/Costureiro(a) muitas vezes não é o estrategista/estilista
- O PM/Costureiro(a) tem pouco *hard power* e muita responsabilidade
- Quase ninguém vai ver a qualidade da sua coisa brilhante
 - Mesmo assim você deve e precisa saber fazer



A young boy with short dark hair, wearing a blue polo shirt, is smiling and looking towards a woman with long blonde hair. They are in a workshop or garage setting with metal shelving and a car in the background. The woman is wearing a blue top. The text "Mas calma" is overlaid on the image in a white serif font on a dark blue rectangular background.

Mas calma

Não fique triste

Mas calma

Não fique triste

- O estrategista/estilista dependem do bom trabalho do PM/Costureiro(a) para que suas ideias aconteçam

Mas calma

Não fique triste

- O estrategista/estilista dependem do bom trabalho do PM/Costureiro(a) para que suas ideias aconteçam
- Existe PM/Costureiro(a) para cada tipo de serviço, não precisa ser o melhor em tudo

Mas calma

Não fique triste

- O estrategista/estilista dependem do bom trabalho do PM/Costureiro(a) para que suas ideias aconteçam
- Existe PM/Costureiro(a) para cada tipo de serviço, não precisa ser o melhor em tudo
- Encontrar um(a) PM/Costureiro(a) de confiança é difícil





Obrigado!

Perguntas? Críticas? Sugestões?

Augusto Rückert

Product Manager @ Aegro

augusto@aegro.com.br

[@ruckert](#)

[linkedin.com/in/augustoruckert](https://www.linkedin.com/in/augustoruckert)